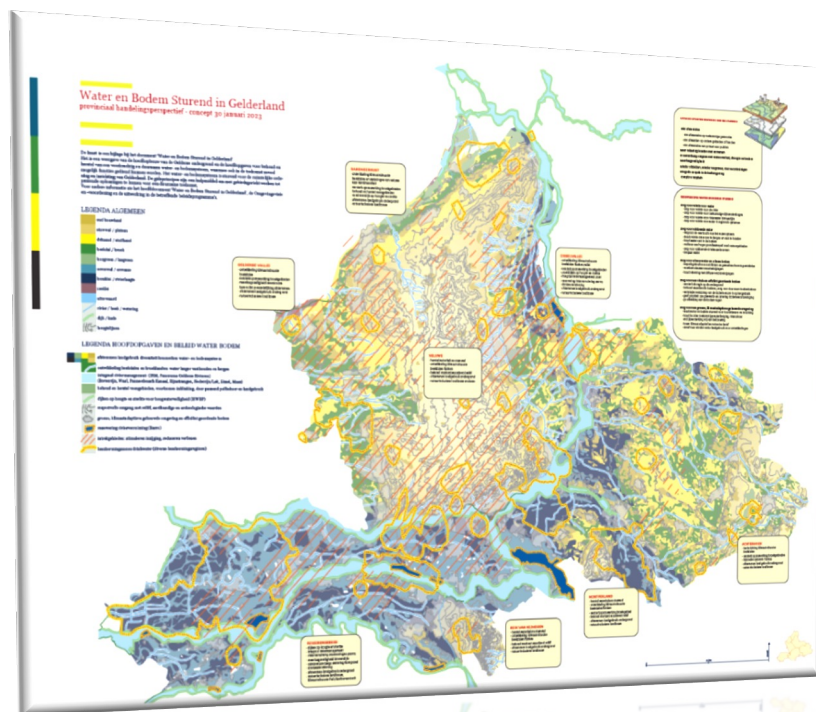


Water en Bodem Sturend in Gelderland



Gelders Ondergrond Overleg, 27 mei 2023

Theo Fonville en Paul Oude Boerrigter

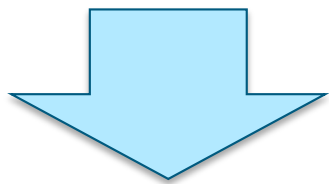
Inleiding



- Water en Bodem Sturend (WBS): slechts 4 woorden, maar met een hele wereld eronder
- Een omslag in denken en handelen: nieuwe koers
- Valt samen met intensieve, complexe, en urgente opgaven.
- Aanvankelijk meer vragen dan antwoorden: wat, hoe, waar, wie enz.

Doorvertaling in provinciaal Handelingsperspectief

- Kerngroep Water, Klimaat, Ruimte en Bodem aan de slag
 - Wat betekent dit voor de opgaven van de provincie?
 - Wat betekent dit voor de Gelderse regio's
 - Welke instrumenten kunnen we inzetten?
 - Welke data en informatie hebben we?
 - Hoe gaan onze gebiedspartners en collega-provincies er mee om?



- Uitwerken van provinciaal Handelingsperspectief

Provinciaal handelingsperspectief (1)

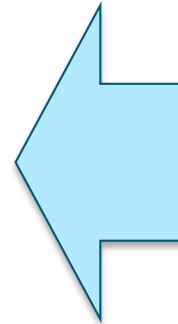
Water en Bodem Sturend in Gelderland



• Uitgangspunten

De zeven uitgangspunten van Water en Bodem Sturend

- Niet afwentelen (op toekomstige generaties, op andere gebieden of functies, van privaat naar publiek).
- Meer rekening houden met extremen.
- In samenhang omgaan met wateroverlast, droogte en bodem
- Meerlaagsveiligheid.
- Minder afdekken, minder vergraven, niet verontreinigen
- Integrale aanpak in de leefomgeving.
- Comply or explain (pas toe of leg uit: transparante verantwoording van keuzes en overwegingen)



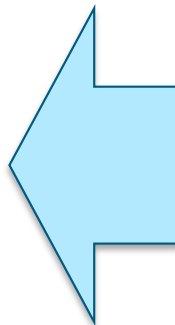
- Structurele omslag in denken en handelen
- Bijdrage aan goed onderbouwde en vooral toekomstbestendige keuzes in het ruimtelijke domein
- Feitelijke en transparante basis voor gesprekken

Provinciaal handelingsperspectief (2)

Water en Bodem Sturend in Gelderland

- Uitgangspunten
- Gidsprincipes

Betekenis voor landgebruik
(wonen, werken, recreëren,
landbouw, natuurenergie,
mobiliteit, nutsvoorzieningen,
delfstoffenwinning)



Gidsprincipes Water en Bodem Sturend

Zorg voor ruimte voor water

- zorg voor ruimte voor de rivier
- zorg voor ruimte voor toekomstige dijkversterkingen
- zorg voor ruimte voor rivierwater binnendijks
- zorg voor ruimte voor water in regionale systemen

Zorg voor voldoende water

- vergroot de veerkracht van het watersysteem
- maak ruimte om water te bergen en vast te houden
- houd water vast in de bodem
- realiseer een hoger grondwaterpeil rond natuurgebieden
- zorg voor voldoende drinkwaterbronnen
- bespaar water

Zorg voor schoon water en schone bodem

- beperk gebruik van nutriënten en gewasbeschermingsmiddelen
- voorkom nieuwe verontreinigingen
- houd rekening met diffuse verontreinigingen

Zorg voor een vitale en efficiënt geordende bodem

- versterk de regie op de ondergrond
- behoud waardevolle bodems, zorg voor duurzaam bodembeheer
- verminder verstoring van de bodem en zet in op hergebruik
- geef prioriteit aan preventie en sanering bodemverontreiniging
- ga afdekking van de bodem tegen

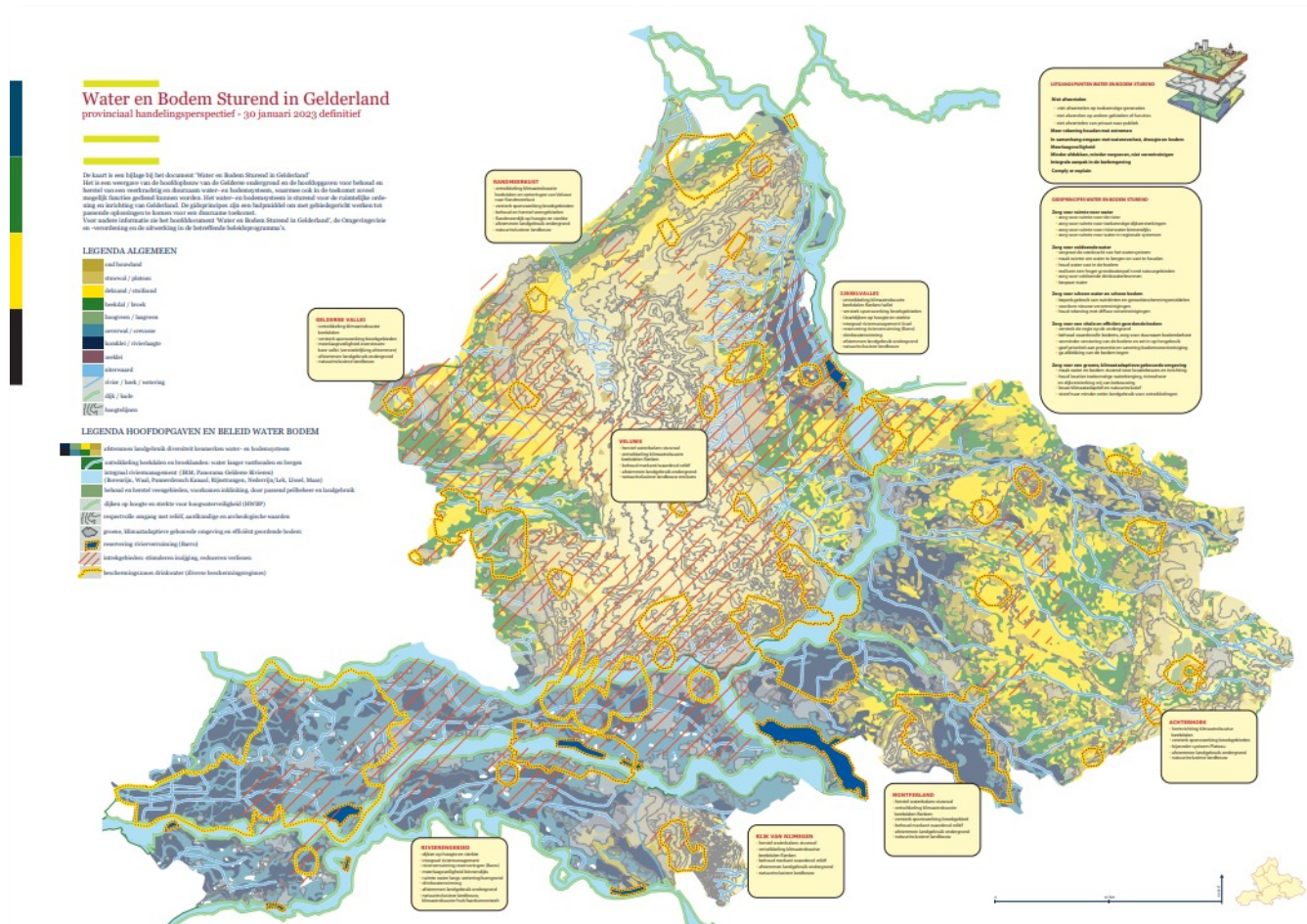
Zorg voor een groene, klimaatadaptieve gebouwde omgeving

- maak water en bodem sturend voor locatiekeuzes en inrichting
- houd locaties toekomstige waterberging, rivierafvoer en dijkversterking vrij van bebouwing
- bouw klimaatadaptief en natuurinclusief
- streef naar minder netto-landgebruik voor ontwikkelingen

Provinciaal handelingsperspectief (3)

Water en Bodem Sturend in Gelderland

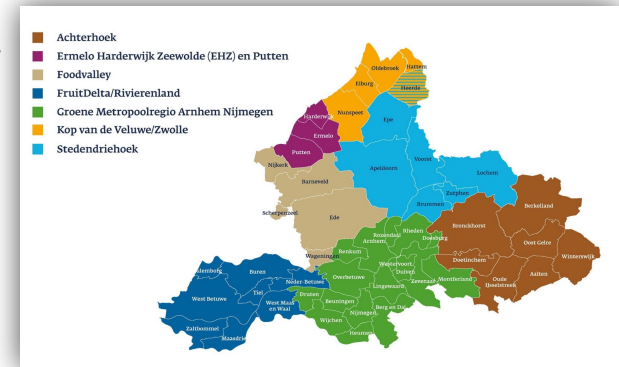
- Uitgangspunten
- Gidsprincipes
- Overzichtskaart



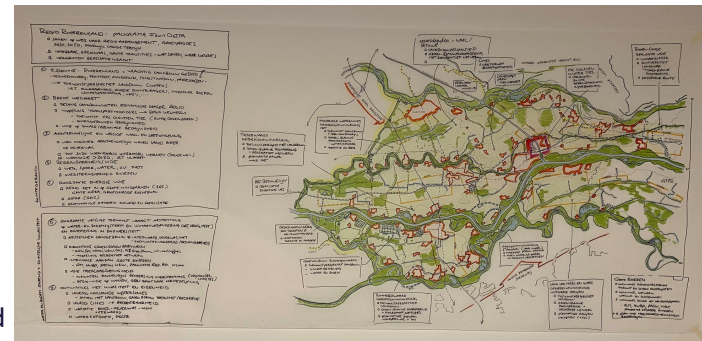
Provinciaal handelingsperspectief (4)

Water en Bodem Sturend in Gelderland

- Uitgangspunten
- Gidsprincipes
- Overzichtskaart
- Uitwerkingen per regio
 - WBS is een van de pijlers voor de regio-arrangementen en daarmee voor het ruimtelijk voorstel
 - Verdere doorwerking in komende jaren in gebiedsprocessen

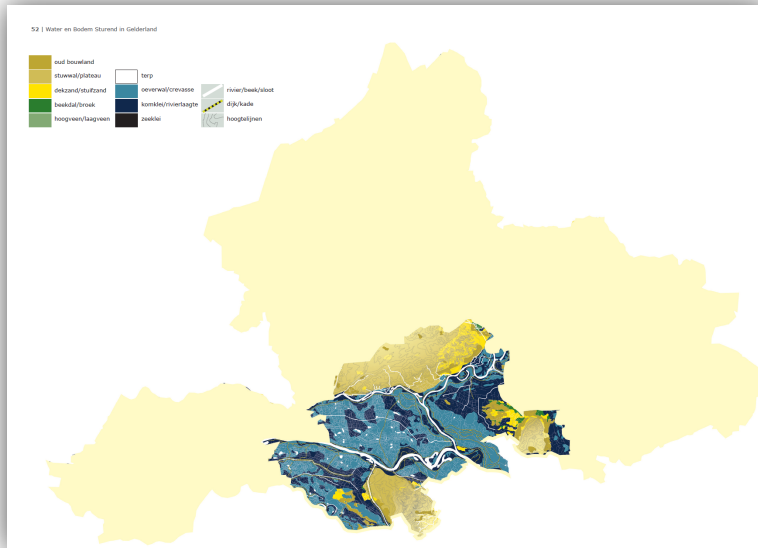


Werkkaart tijdens proces ruimtelijk arrangement Rivierenland



Provinciaal handelingsperspectief (5)

Water en Bodem Sturend in Gelderland



Wageningen. In Panorama Gelse Riveren is het integraal provinciaal handelingsperspectief voor de Nederrijn-Lek nader uitgewerkt.

laggeblijven vallen tussen hoge stuwvelden; moerwagte veiligheid is een belangrijk aandachtspunt v.o.w. overstromingsrisico

realiseren van een veilige Grebbedijk en het verbeteren van de waterkwaliteit. Voor de Grebbedijk loopt een integrale gebiedsontwikkeling, waarbij dijfwerving vanuit het Hoogwaterbeschermingsprogramma (HWBP) wordt gecombineerd met een integrale inrichting van de Bovenste Polder en Plasserwaard voor natuurontwikkeling (Natura2000, GNN), waterkwaliteit (KRW) en de recreatieve behoeften van de stad

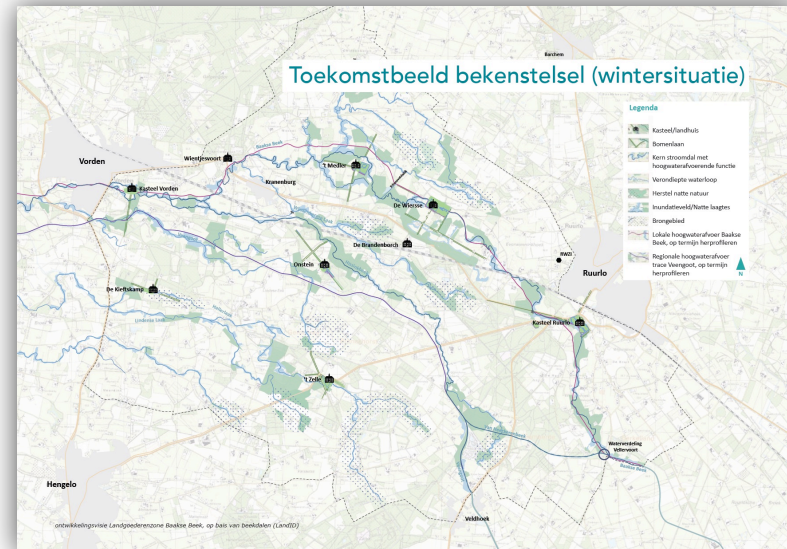
- uiterwaard Nederrijn**
laag-dynamische natuur
ruimte voor de rivier
- Grebbedijk**
op sterkte, op hoogte,
uitbreidbaar, route
- stuwwalflank**
ontwikkelen klimaat-
robuuste beeksystemen
- stuwwal Veluwe**
stimuleren inzijgen en
vasthouden water
- landbouw**
natuur- klimaatinclusief
aangepast op bodem

64 | Water en Bodem Sturend in Gelderland

klimaat- en wateropgaven gaan hand in hand en kunnen goed worden gecombineerd met recreatieve zaden. In het Masterplan IJsselvallei (2020) worden tal van maatregelen voorgesteld die goed aansluiten op het gedachtegoed van 'Water en Bodem Sturend', zoals vermatting van de Veluweflank door hoogveenontwikkeling in beekdalen, vermatting van beekoverstromingsvlakten en aanplant van rietbossen, aanplant van klimaatbossen in het brongebied van de Grote Wetering en natuurinclusieve landbouw. In de lage delen van de IJsselvallei kan meer ruimte voor water ook goed samengaan met het leefbaar maken van het erfgoed van de IJssellinie.

Voor de IJssel ligt de focus vanuit 'Water en Bodem Sturend' op het realiseren van veilige dijken, het verbeteren van de waterkwaliteit en, met name in het zuidelijk deel, op de aanpak van de rivierbodemerose. Daarnaast is voldoende aanvoer van rivierwater van de IJssel naar het IJsselmeer van belang om de zoetwatervoorraad op peil te houden. Met het Hoogwaterbeschermingsprogramma (HWBP) wordt komende jaren gewerkt aan de hoogwaterveiligheid van de IJsseldijken. Besluitvorming voor voldoende ruimte voor de rivier, o.a. over de Barro-reserveringen voor dijkringslaggingen, zal plaatsvinden in het programma Integraal Riviermanagement (IRM). Het is van belang dat

- stuwwal Veluwe**
stimuleren inzijgen en
vasthouden water
- beek Veluwe-IJssel**
ontwikkel klimaat-
robuuste beekdalen
- landgoederen**
klimaatrobuust,
duurzaam bodembeheer
- IJsseldijken**
op sterkte, op hoogte,
uitbreidbaar, route
- duurzame landbouw**
natuur- klimaatinclusief,
aangepast op bodem
- uiterwaarden**
natuur- klimaatinclusieve
landbouw, ruimte rivier



Programma Vitaal Landelijk Gebied Gelderland ([link](#))

- WBS is via spoor ‘Water’ een van de pijlers voor VLG
- In drie gebieden door waterschappen en provincie analyses voor water
- Uitwerking ‘waardevolle landbouwbodems’
- Maatregelen voor duurzaam gebruik en beheer van het water- en bodemsysteem


Provincie Gelderland Zoeken Contact NL | EN | DE Lees voor

Actueel Snel naar de thema's Subsidies Vergunningen Kaarten & Cijfers

Home / Projecten / Vitaal Landelijk Gebied Gelderland

Vitaal landelijk gebied Gelderland

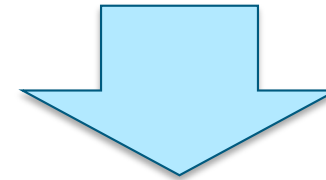
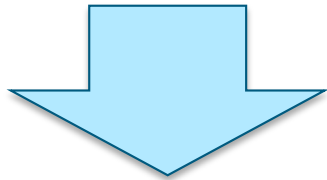
Provincie Gelderland werkt samen met gemeenten, waterschappen en maatschappelijke partners uit de landbouw en natuur aan een vitaal en leefbaar landelijk gebied in Gelderland.



En nu doorgaan...

Landelijke uitvoerings-
strategie en -agenda

Coalitie-akkoord: gezondheid,
landbouw, natuur, geothermie
→ water- en bodemsysteem
onderliggend



- WBS verankeren in provinciale werkwijze
- Uitwerking 33 structurerende keuzes voor Gelderland
- Wat betekent WBS voor provinciale taken uitvoering en beheer van werken?
- Uitwerken van regiospecifieke informatie (WBS-atlas; Kaart Natuurlijk Basissysteem Vallei & Veluwe)
- Inzet van kennis en kunde (kennis-hub)